



ACCOSSATO TM



BAGGER
CATALOGUE

CY021



POMPA FRENO RADIALE ACCOSSATO 19X18 CON LEVA SNODATA

ACCOSSATO RADIAL BRAKE MASTER CYLINDER 19X18 WITH FOLDING LEVER

ACCOSSATO BOMBA DE FRENO RADIAL 19X18 CON MANETA ABATIBILE

Pistone / Piston / Pistón: 19 mm

Interasse / Distance / Distancia Ø: 18 mm

Modello Leva / Lever model / Modelo de maneta: snodata / folding / abatible

Colore Leva / Lever Colour / Color de maneta: nero / black / negro

Colore corpo / Colour body / Color de cuerpo: naturale / natural / natural

Lunghezza leva / Lever length / Longitud de maneta: Corta e lunga / Short and long / Corta y larga

RICAMBI / SPARE PARTS / REPUESTOS



CONTROLLO REMOTO
REMOTE ADJUSTER
REGULADOR REMODO



R1003



CONTROLLO REMOTO INTEGRATO DRITTO
INTEGRATED STRAIGHT REMOTE ADJUSTER
REGULADOR REMODO INTEGRADO RECTO

Per pompe radiali Accossato (No Ready to brake)

For Accossato master cylinders (No Ready to brake)

Para maneta de Accossato (No Ready to brake)



POMPE FRENO POSTERIORI
REAR BRAKE MASTER CYLINDERS
BOMBAS DE FRENO TRASERAS



MP003



POMPA FRENO POSTERIORE ACCOSSATO CON PISTONE 13.5 MM

ACCOSSATO REAR BRAKE MASTER CYLINDER, WITH 13.5 MM PISTON

BOMBA DE FRENO TRASERO ACCOSSATO CON PISTÓN DE 13.5 MM

La pompa freno posteriore Accossato è in alluminio ricavata dal pieno con trattamento superficiale di ossidazione dura di colore nero.

The Accossato rear brake master cylinder is in billet-worked in aluminium with black superficial hard anodizing treatment.

La bomba de freno trasero Accossato está fabricada en aluminio trabajado mediante CNC con tratamiento de anodizado duro superficial negro.

Pompante / Piston / Pistón: Ø 13,5 mm

Peso / Weight / Peso: 75 g

Attacco tubi freno / Brake hose connection / Conexión de latiguillos de freno: 10 mm



3

POMPE FRENO A POLLICE
THUMB BRAKE MASTER CYLINDERS
BOMBAS DE FRENO DE PULGAR



BP004



POMPA FRENO A POLLICE ACCOSSATO - PISTONE 10.5 MM

ACCOSSATO THUMB BRAKE MASTER CYLINDER - 10.5 MM PISTON

BOMBA DE FRENO DE PULGAR ACCOSSATO - PISTÓN DE 10.5 MM

Pompante / Piston / Pistón: Ø 10,5 mm

Peso / Weight / Peso: 150 gr

Attacco tubi freno / Brake hose connection / Conexión de latiguillos de frenos: 8 mm

Lunghezza leva / Lever length / Longitud de maneta: 78 mm

Materiale / Material / Material: CNC

Diametro di fissaggio / Fixing Diameter /

RICAMBI / SPARE PARTS / REPUESTOS



BS001



BS002



BS003



BS004



4

COMANDI FRIZIONE
CLUTCH CONTROL
MANDOS DE EMBRAGUE



CF006



COLORI / COLOURS / COLORES



BLU / BLUE / AZUL



VERDE / GREEN / VERDE



ROSSO / RED / ROJO



ARANCIONE / ORANGE / NARANJA



NERO / BLACK / NEGRO



ARGENTO / SILVER / PLATA



ORO / GOLD / ORO

COMANDO FRIZIONE A CAVO ACCOSSATO CON LEVA SNODATA COLORATA

ACCOSSATO CABLE FULL CLUTCH WITH FOLDING COLOURFUL LEVER

MANDO DE EMBRAGUE DE CABLE ACCOSSATO CON MANETA ABATIBILE DE COLORES

Interasse / Distance / Distancia Ø: 29

Con o senza RST / With or without RST / Con o sin RST

Lunghezza leva / Lever length / Longitud de maneta: standard

Materiale / Material / Material: alluminio CNC / billet aluminium / aluminio CNC

RICAMBI / SPARE PARTS / REPUESTOS



LV017



LV029



COMANDI FRIZIONE
CLUTCH CONTROL
MANDOS DE EMBRAGUE



CF022



COMANDO FRIZIONE A CAVO ACCOSSATO CON LEVA SNODATA COLORATA - ATTACCO 1 POLLICE

ACCOSSATO CABLE FULL CLUTCH WITH FOLDING COLOURFUL LEVER - 1 INCH

MANDO DE EMBRAGUE DE CABLE ACCOSSATO CON MANETA ABATIBILE DE COLORES - 1 PULGAR

Interasse / Distance / Distancia \emptyset : 29.5

Con o senza RST / With or without RST / Con o sin RST

Lunghezza leva / Lever length / Longitud de maneta: standard

Materiale / Material / Material: CNC

COLORI / COLOURS / COLORES



BLU / BLUE / AZUL



VERDE / GREEN / VERDE



ROSSO / RED / ROJO



ARANCIONE / ORANGE / NARANJA



NERO / BLACK / NEGRO



ARGENTO / SILVER / PLATA



ORO / GOLD / ORO

RICAMBI / SPARE PARTS / REPUESTOS



LV017



LV029



G

**PINZA FRENO
BRAKE CALIPER
PINZA DE FRENO**



PZ010



PINZA FRENO RADIALE CNC MONOBLOCCO INTERASSE 108 MM CON PISTONI IN TITANIO, OFF-SET 21 MM

ACCOSSATO RADIAL BRAKE CALIPER BILLET-WORKED MONOBLOCK 108 MM DISTANCE, PISTONS IN TITANIUM, OFF-SET 21 MM

ACCOSSATO PINZA DE FRENO RADIAL MONOBLOQUE CNC DE 108 MM DE DISTANCIA CON PISTONES DE TITANIO, OFF-SET 21 MM

Interasse / Distance / Distancia: Ø 108 mm

Off-set: 21 mm

Pistoni in titanio e autoventilati / Titanium pistons and self-ventilated /

Pistones de titanio auto-ventilados: Ø 34 mm (n°4)

Pastiglie non incluse / Brake pads not included / Pastillas no incluidas

Numero pastiglie per pinza / Number of pads per caliper/ Número de pastillas por pinza: 4 pcs

Guarnizione paravolvere / Dust seal / Sello guardapolvo: no

Colore / colour / color: nichelata / nickel plated / niquelada

RICAMBI / SPARE PARTS / REPUESTOS



AGPA134



UP034



AGFS



PT034



RC012



AGM01



AGPET



**PINZA FRENO
BRAKE CALIPER
PINZA DE FRENO**



PZ016



COLORI / COLOURS / COLORES



OSSIDAZIONE DURA / HARD ANODIZED /
ANODIZACIÓN DURA



OSSIDAZIONE NERA / BLACK ANODIZED /
ANODIZACIÓN NEGRA



CROMATA / CHROMED / CROMADA

PINZA FRENO ASSIALE POSTERIORE CNC ACCOSSATO INTERASSE 84 MM

ACCOSSATO BILLET REAR AXIAL BRAKE CALIPER 84 MM DISTANCE

ACCOSSATO PINZA DE FRENO TRASERO AXIAL CNC CON 84 MM DE DISTANCIA.

Interasse / Distance / Distancia: 84 mm

Off-set: 16 mm

Pistoncini in alluminio / Alluminium small pistons / Pistones de aluminio: Ø 34 mm (n°2)

Guarnizione parapolvere: sì / Dust seal: yes / Sello guardapolvo: sí

Pastiglie incluse / Brake pads included / Pastillas de frenos incluidas: AGPA42

Numero pastiglie per pinza / Number of pads per caliper / Número de pastillas por pinza: 2

RICAMBI / SPARE PARTS / REPUESTOS



AGPA42



UP034



AGFS



PT034



RC012



AGM01



AGPEI



GP034



TUBI FRENO x FRIZIONE
BRAKE CLUTCH x HOSES
LATIGUILLOS DE FRENO x EMBRAGUE



AGA0251 x AGA0252 x **AGA0253**



KIT TUBI FRENO-FRIZIONE ACCOSSATO PER MOTO BAGGER RACING, LAYOUT S

ACCOSSATO BRAKE-CLUTCH HOSES KIT FOR BAGGER RACING, LAYOUT S

KIT DE LATIGUILLOS DE FRENO-EMBRAGUE PARA MOTO BAGGER RACING, LAYOUT S

AGA0251: Bagger da competizione con pedana arretrata e pompa a pollice diretta / competition Bagger with backward rearset and direct rear thumb brakemaster cylinder / Bagger de competición con estribera ajustable trasera y cilindro de freno trasero de pulgar directo.

AGA0252: Bagger da competizione con pedana arretrata, pompa freno posteriore a pollice e MP005 / Competition Bagger with backward rearset, rear thumb brake master cylinder and MP005 / Bagger de competición con estribera ajustable trasera, bomba de freno de pulgar trasera y MP005.

AGA0253: Bagger da competizione con pedana arretrata e MP005 / Competition Bagger with backward rearset and MP005 / Bagger de competición con estribera ajustable trasera y MP005

APPLICAZIONI / APPLICATIONS / APPLICACIONES

AGA0251, AGA0252, AGA0253: Harley Davidson Competition Bagger, 1982 cc, 2022-2025



COLORI TUBO / HOSE COLOURS/ COLORES DE LATIGUILLOS



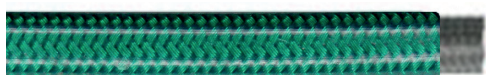
ORO NEON / NEON GOLD / ORO NEÓN



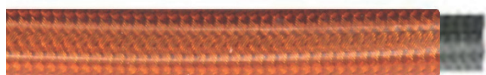
BLU DENIM / DENIM BLUE / AZUL DENIM



ROSSO NEON / NEON RED / ROJO NEÓN



VERDE NEON / NEON GREEN / VERDE NEÓN



ARANCIONE NEON / NEON ORANGE / NARANJA NEÓN



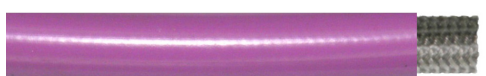
GIALLO NEON / NEON YELLOW / AMARILLO NEÓN



TRASPARENTE / CLEAR / TRASPARENTE



NERO CARBON / CARBON BLACK / NEGRO CARBÓN



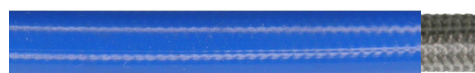
VIOLETA / PURPLE / VIOLETA



ROSSO / RED / ROJO



NERO / BLACK / NEGRO



BLU YAMAHA / YAMAHA BLUE / AZUL YAMAHA



ARANCIONE / ORANGE / NARANJA



ORO / GOLD / ORO



VERDE / GREEN / VERDE



GIALLO / YELLOW / AMARILLO



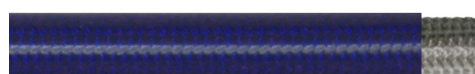
BIANCO / WHITE / BLANCO



ARGENTO / SILVER / PLATA



ROSA / PINK / ROSA



BLU HONDA / HONDA BLUE / AZUL HONDA



BL00*



COLORI / COLOURS / COLORES



BL002

NERO / BLACK / NEGRO



BL004

ORO / GOLD / ORO



BL006

ROSSO / RED / ROJO

SGANCIO RAPIDO TUBI FRENO ACCOSSATO IN ALLUMINIO

ACCOSSATO ALUMINUM QUICK RELEASE FOR BRAKE HOSES

ACCOSSATO DESCONECTOR RÁPIDO PARA LATIGUILLOS DE FRENO EN ALUMINIO

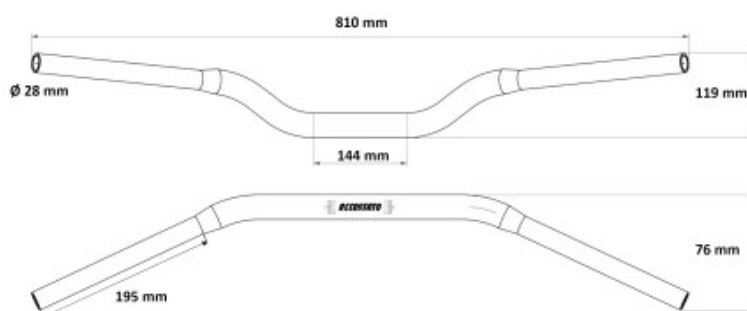
Lo sgancio rapido Accossato per tubi freno è realizzato in alluminio in colore nero con filetto 3/8" - 24. Lo sgancio rapido consente lo smontaggio dell'impianto frenante in diversi segmenti, senza causare perdite di liquido freni e/o ingresso d'aria.

Accossato brake-hose quick disconnecter, made in aluminium in black colour with thread 3/8" - 24. The quick disconnecter enables to disconnect the braking system in segments, preventing any possible brake fluid leak and/or air inlet.

Desconector rápido Accossato para latiguillos de freno, fabricado en aluminio, color negro, rosca 3/8" - 24. El desconector rápido permite desmontar el sistema de frenado en segmentos, evitando cualquier posible fuga de líquido de freno y/o entrada de aire.



HBO30



MANUBRIO ACCOSSATO IN ALLUMINIO CON DIAMETRO VARIABILE - 28 MM

ACCOSSATO HANDLEBAR ALUMINIUM MADE WITH VARIABLE DIAMETER - 28 MM

MANILLAR ACCOSSATO DE ALUMINIO CON DIÁMETRO VARIABLE - 28 MM

Diametro / Diameter / Diámetro: 28 mm

Lunghezza / Length / Longitud: 810 mm

Altezza / Height / Altura: 119 mm

Lunghezza parte centrale / Length central part / Longitud pieza central: 144 mm

Piega / Fold / Pliege: 76 mm

Materiale / Material / Material: alluminio / aluminium / aluminio

ACCESSORI / ACCESSORIES / ACESORIOS



SK1N

Paracolpi per manubri a sezione variabile
Spongy buffer for handlebars with variable diameter
Protector Accossato para manillar sección constante



COLORI MANUBRIO / HANDLEBARS COLOURS/ COLORES DE MANILLARES



BLU / BLUE / AZUL



ARANCIONE / ORANGE / NARANJA



VERDE / GREEN / VERDE



ARGENTO / SILVER / PLATA



ROSSO / RED / ROJO



ORO / GOLD / ORO



NERO / BLACK / NEGRO



TK002



COLORI / COLOURS / COLORES



BLU / BLUE / AZUL



VERDE / GREEN / VERDE



ROSSO / RED / ROJO



ARANCIONE / ORANGE / NARANJA



ARGENTO / SILVER / PLATA



ORO / GOLD / ORO

COPPIA DI CONTRAPPESI ACCOSSATO NERI CON INSERTO COLORATO

PAIR OF ACCOSSATO HANDLEBAR ENDS, BLACK WITH COLORED INSERT

KIT DE CONTRAPESOS ACCOSSATO NEGROS CON INSERCIÓN COLORADA

Contrappesi per manubri con foro interno diametro da 12 mm a 20 mm.

Handlebars ends for handlebars with inner diameter from 12 mm to 20 mm.

Contrapesos para manillares con agujero interno y con diámetro de 12 mm a 20 mm



RK119 x RK120



COPPIA DI CAVALLOTTI +40/60 MM PER MANUBRI CON DIAMETRO 28 MM

RISERS KIT +40/60 MM FOR HANDLEBARS WITH DIAMETER 28 MM

KIT DE ELEVADORES +40/60 MM PARA MANILLARES DE 28 MM DE DIÁMETRO

Realizzati in alluminio CNC, anodizzati neri.

Billet aluminium made, black anodized.

Fabricados en aluminio CNC y anodizados en negro.

RK119: +40 mm

RK120: +60 mm



DE011



PARALEVA DESTRO ULTRA-LIGHT ACCOSSATO IN CARBONIO

ACCOSSATO RIGHT LEVER GUARD 'ULTRA-LIGHT' IN CARBON

PROTECTOR DE MANETA DERECHA 'ULTRA-LIGHT' ACCOSSATO EN CARBON

L'asola terminale e l'inserto possono essere di vari colori. Il kit è fornito con adattatori per i manubri con diametro interno da 12 mm a 17.5 mm.

The final eyelet and the eyelet are available in many colours. The kit comes with handlebar adapters with internal diameter from 12 mm to 17.5 mm.

El ojal final y el ojal están disponibles en muchos colores. El kit viene con adaptadores de manillar con diámetro interior de 12 mm a 17.5 mm.

COLORI / COLOURS / COLORES



BLU / BLUE / AZUL



VERDE / GREEN / VERDE



NERO / BLACK / NEGRO



ROSSO / RED / ROJO



ARGENTO / SILVER / PLATA



ORO / GOLD / ORO



GR011



COPPIA DI MANOPOLE IN GOMMA BICOMPONENTE

PAIR OF STREET GRIPS IN TWO-COMPONENT RUBBER

PAR DE EMPUÑADURAS EN GOMA DE DOS COMPONENTES

Le manopole Accossato bicomponenti nere con scritta colorata. Disponibili in varie colorazioni.

Accossato street grips. Many colours available.

Las nuevas empuñaduras de calle Accossato. Muchos colores disponibles.

Vendute a coppia / Sold in pairs / Se venden en pares

Forate / Open hand / Foradas

Manopola destra / Right grip / Empuñadura derecha: Ø 24 mm

Manopola sinistra / Left grip / Empuñadura izquierda: Ø 22 mm

COLORI / COLOURS / COLORES



BLU / BLUE / AZUL



VERDE / GREEN / VERDE



ROSA / PINK / ROSA



ROJO / RED / ROSSO



ARGENTO / SILVER / PLATA



GIALLO / YELLOW / AMARILLO



GIALLO FLUO / FLUO YELLOW / AMARILLO FLUO



KITVG02

VARIANTI / VARIANTS / VARIANTES



KITVG
BIANCO / WHITE / BLANCO



KITVG03
TRASPARENTE / CLEAR / TRANSPARENTE

KIT DI MONTAGGIO VASCHETTA OLIO ACCOSSATO COLOR FUMÈ - CAPACITÀ 45 ML

ACCOSSATO MOUNTING KIT BRAKE FLUID RESERVOIR CHARCOAL COLOUR - CAPACITY 45 ML

KIT DE MONTAJE ACCOSSATO DEPÓSITO DE LÍQUIDO DE FRENO COLOR CARBÓN - CAPACIDAD 45 ML

Comprende: vaschetta grande color fumè con capacità 45 ml (VG002), tubo in gomma, fascetta e supporto in alluminio.

Includes: big reservoir charcoal colour capacity of 45 ml (VG002), rubber hose, hose clamp and support in aluminium.

Incluye: depósito grande color carbón capacidad de 45 ml (VG002), latiguillos de goma, abrazadera de latiguillos y soporte en aluminio

Materiale tappo / Cap Material / Material de la tapa: plastica o alluminio / plastic or aluminium / plástico o aluminio

RICAMBI / SPARE PARTS / REPUESTOS



TU001



FA001



RC043 - RC044



VG001 - VG002 - VG003



TS001



COLORI TAPPO IN ALLUMINIO / ALLUMINIUM CAP COLOURS / COLORES DE TAPA EN ALUMINIO



BLU / BLUE / AZUL



ARANCIONE / ORANGE / NARANJA



VERDE / GREEN / VERDE



ARGENTO / SILVER / PLATA



ROSSO / RED / ROJO



ORO / GOLD / ORO



NERO / BLACK / NEGRO



MARCHI

Per corretta concorrenza e al fine di non violare i diritti di marchi di terzi citati su questo catalogo, si specifica che i marchi altrui appartengono ad un soggetto indipendente e diverso da AG Sas di Accossato Giovanni.

L'uso dei diritti di proprietà industriale di terzi avviene in funzione meramente descrittiva per descrivere ed informare il consumatore circa la destinazione e la compatibilità sussistente tra i prodotti recanti il marchio ACCOSSATO e quelli contrassegnati dal marchio altrui.

L' utilizzo dei marchi e dei disegni altrui nel catalogo, così come i riferimenti originali inclusi, servono unicamente per aiutare ad identificare la destinazione del prodotto per i fini consentiti dalla normativa vigente in materia di marchi e disegni.

BRANDS

For the sake of fair competition and in order not to infringe the rights of third party trademarks mentioned in this catalog, it is specified that the trademarks of others belong to an independent entity other than AG Sas di Accossato Giovanni.

The use of industrial property rights of third parties is made merely for descriptive purposes to describe and inform the consumer about the destination and compatibility existing between the products bearing the ACCOSSATO trademark and those marked with the trademark of others.

The 'use of the trademarks and designs of others in the catalog, as well as the original references included, serve only to help identify the destination of the product for the purposes permitted by current legislation on trademarks and designs.

MARCAS

En aras de una competencia leal y con el fin de no infringir los derechos de las marcas de terceros mencionadas en este catálogo, se especifica que las marcas de terceros pertenecen a una parte independiente distinta de AG Sas di Accossato Giovanni.

El uso de los derechos de propiedad industrial de terceros tiene fines meramente descriptivos para describir e informar al consumidor sobre la finalidad y la compatibilidad entre los productos que llevan la marca ACCOSSATO y los que llevan la marca de terceros.

El uso de marcas y diseños ajenos en el catálogo, así como las referencias originales incluidas, sirven únicamente para ayudar a identificar el destino del producto a los efectos permitidos por la legislación vigente en materia de marcas y diseños.





Accossato Racing | AG Distribution
Via Don Eugenio Bruno 6 | 10029 Villastellone (TO) Italy
Tel. +39 011 969 6811 | WhatsApp + 371 172 2064
www.accossato.com | sales@accossato.it